



IPA ASSOCIAZIONE COMUNI AREA BERICA

MASTERPLAN: RETI CICLABILI TRA I COMUNI DELL'AREA BERICA

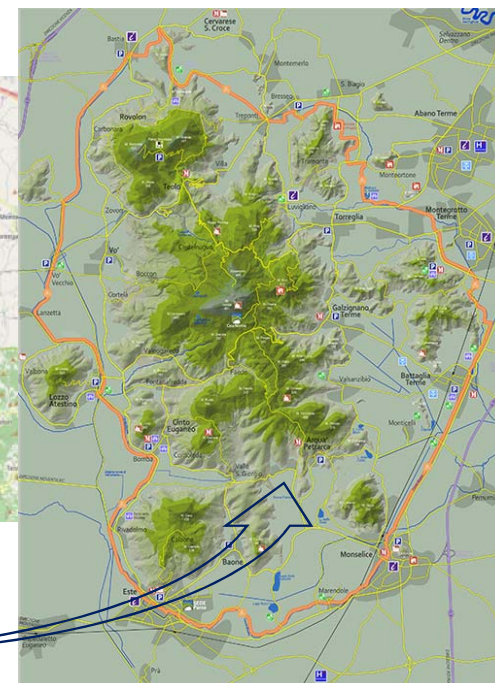
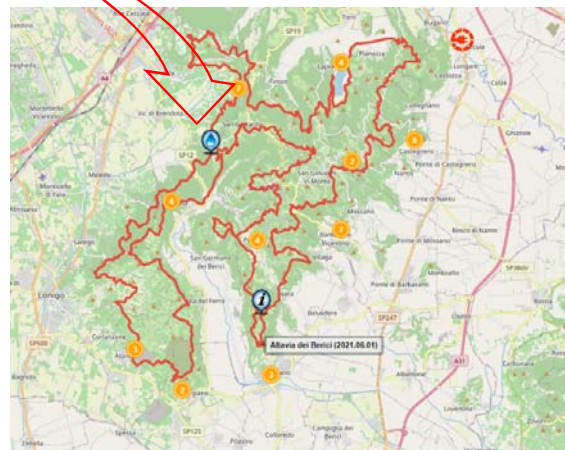
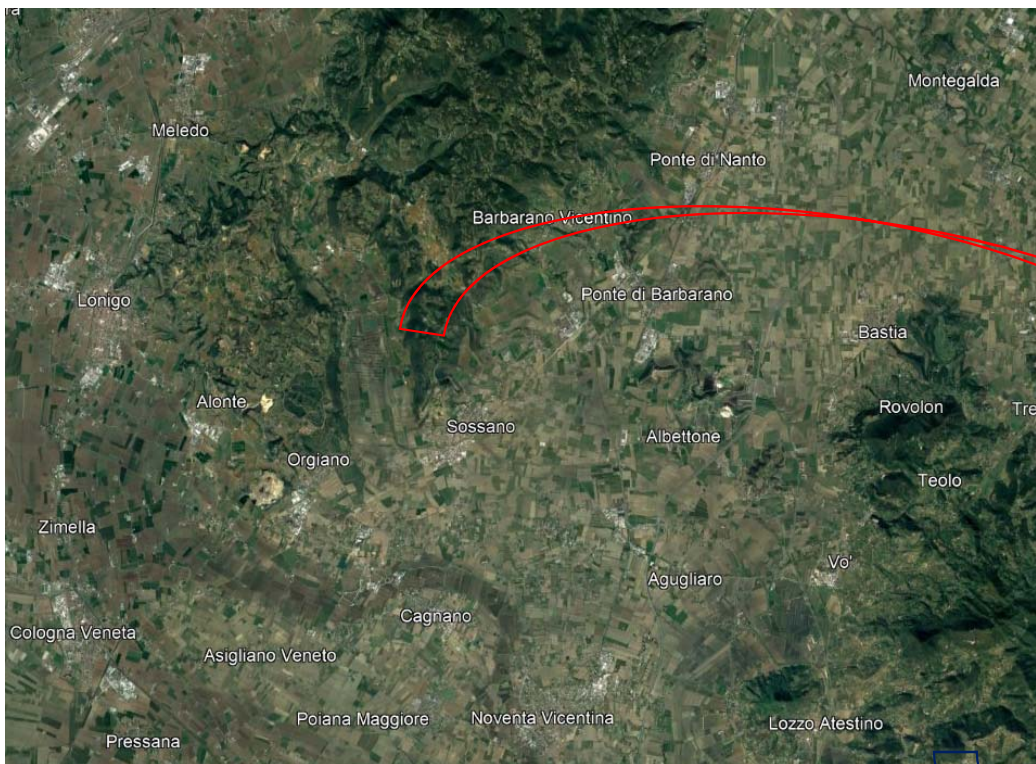
Sossano, 14 settembre 2023

Gruppo di lavoro |MRMPlus|
dott. Michele Miotello – dott. Gianluca Malaspina

INQUADRAMENTO TERRITORIALE

Comuni dell'IPA e ambito territoriale del masterplan

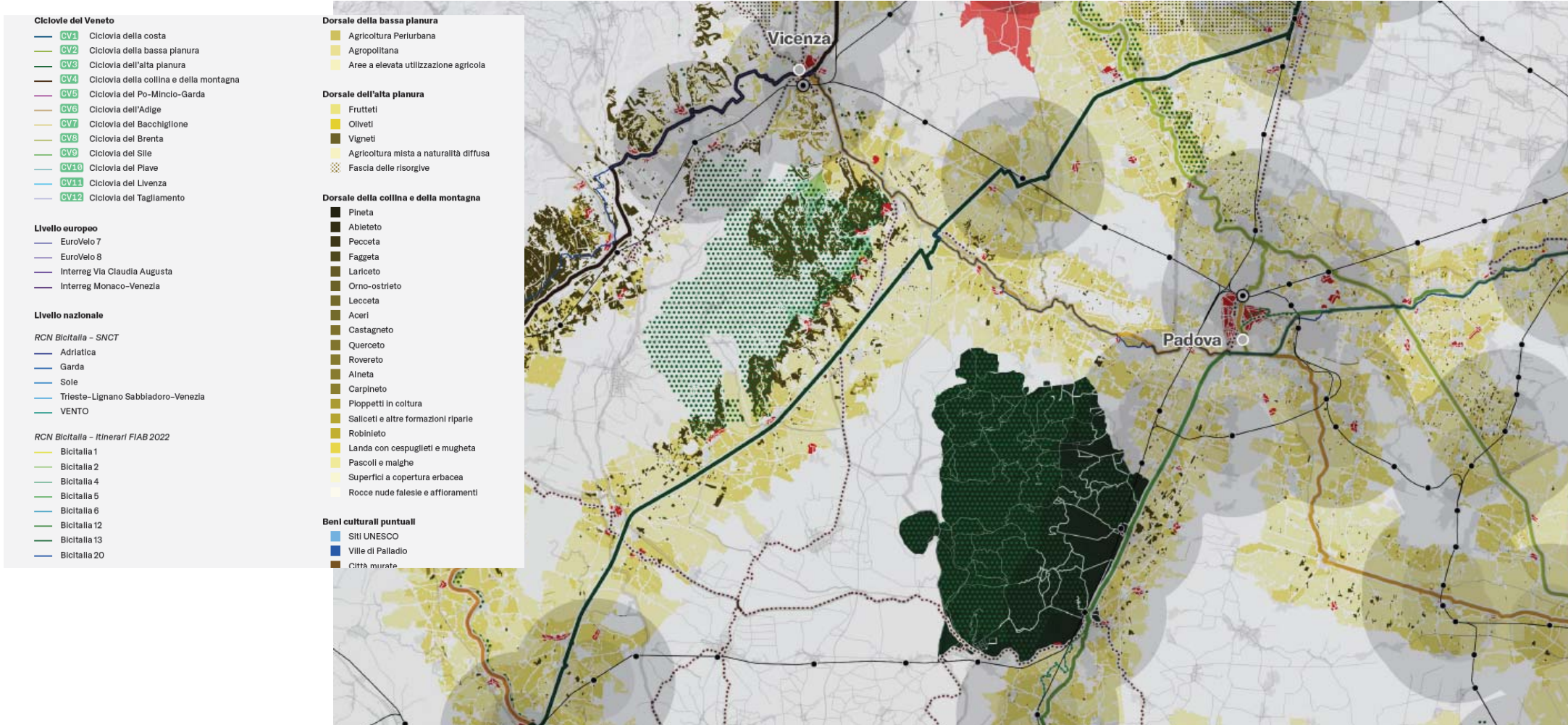
Ambito territoriale del Masterplan: comprende il contesto territoriale dei Colli Berici, confina a sud con la provincia di Padova fino Ai Colli Euganei. Sotto il profilo delle "infrastrutture ciclabili" è caratterizzato dalla presenza dell' "Alta via dei Berici", attraversato dalla Ciclovía "ex ferrovia militare Treviso Ostiglia " e l'ambito dall'anello ciclabile dei Colli Euganei.



Comuni appartenenti all'IPA: Agugliaro, Albettono, Alonte, Arcugnano, Asigliano Veneto, Barbarano Mossano, Brendola, Campiglia dei Berici, Castegnero, Grisignano di Zocco, Grumolo delle Abbadesse, Longare, Lonigo, Montegalda, Montegaldella, Nanto, Noventa Vicentina, Orgiano, Pojana Maggiore, Sarego, Sossano, Val Liona, Villaga, Zovencedo.

INQUADRAMENTO TERRITORIALE

Piano Regionale della Mobilità Ciclista (adottato con DGRV n. 128 del 24.02.2023)



[MRMPlus]

dott. Michele Miotello – dott. Gianluca Malaspina

INQUADRAMENTO TERRITORIALE

Piano Regionale della Mobilità Ciclista (adottato con DGRV n. 128 del 24.02.2023)

Ciclovie del Veneto

- CV1 Ciclovie della costa
- CV2 Ciclovie della bassa pianura
- CV3 Ciclovie dell'alta pianura
- CV4 tratti fuori regione
- CV4 Ciclovie della collina e della montagna
- CV5 Ciclovie del Po-Mincio-Garda
- CV5 tratti fuori regione
- CV6 Ciclovie dell'Adige
- CV7 Ciclovie del Bacchiglione
- CV8 Ciclovie del Brenta
- CV9 Ciclovie del Sile
- CV10 Ciclovie del Piave
- CV11 Ciclovie del Livenza
- CV12 Ciclovie del Tagliamento
- Collegamenti con le stazioni ferroviarie dei capoluoghi

Altri tracciati ed elementi

- Itinerari e ciclovie delle regioni contermini
- Collegamenti interregionali (nome comune - nome ciclovie regione/provincia contermini)

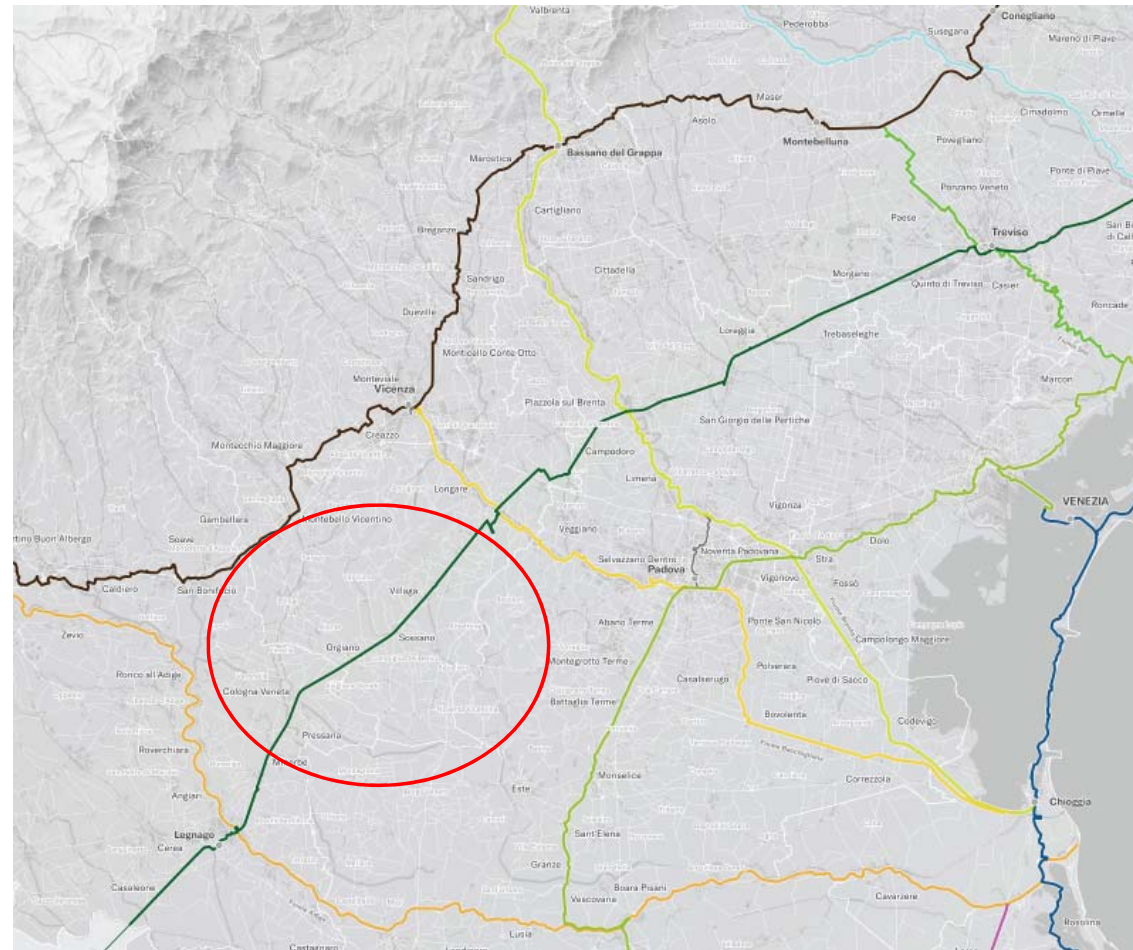
Toponomastica Comuni

Testo Comuni attraversati dalle ciclovie

Testo Comuni entro un buffer di 5 km dalle ciclovie

Base cartografica

- Corsi d'acqua principali
- Specchi d'acqua
- Aree urbanizzate
- Elemento stradale
- Confini provinciali



|MRMPlus|
dott. Michele Miotello – dott. Gianluca Malaspina

INQUADRAMENTO TERRITORIALE

Piano Regionale della Mobilità Ciclista (adottato con DGRV n. 128 del 24.02.2023)

OBIETTIVI GENERALI DEL PIANO

- 1 **Infrastrutturare la rete ciclabile regionale**
- 2 Avviare modelli di gestione coordinata
- 3 Sostenere processi sostenibili di sviluppo locale
- 4 **Abitare il paesaggio**
- 5 Innescare un cambiamento culturale

La Regione del Veneto, attraverso il PRMC, si dà come obiettivo quello di realizzare una rete di ciclovie di scala regionale di media/lunga distanza (indicativamente 100-150 km) capace di stabilire collegamenti a più scale: alla scala europea e nazionale, alla scala interregionale e alla scala provinciale e locale.

Le ciclovie regionali rappresentano la connessione tra i sistemi di mobilità ciclabile di rango superiore, con quelli di rango inferiore.

Il Piano ambisce inoltre a espandere la rete delle ciclovie regionali, integrandola con infrastrutture di rilevanza provinciale e sovralocale a supporto di pratiche del tempo libero e con infrastrutture ciclabili nelle e tra le aree urbane per gli spostamenti sistematici del quotidiano.

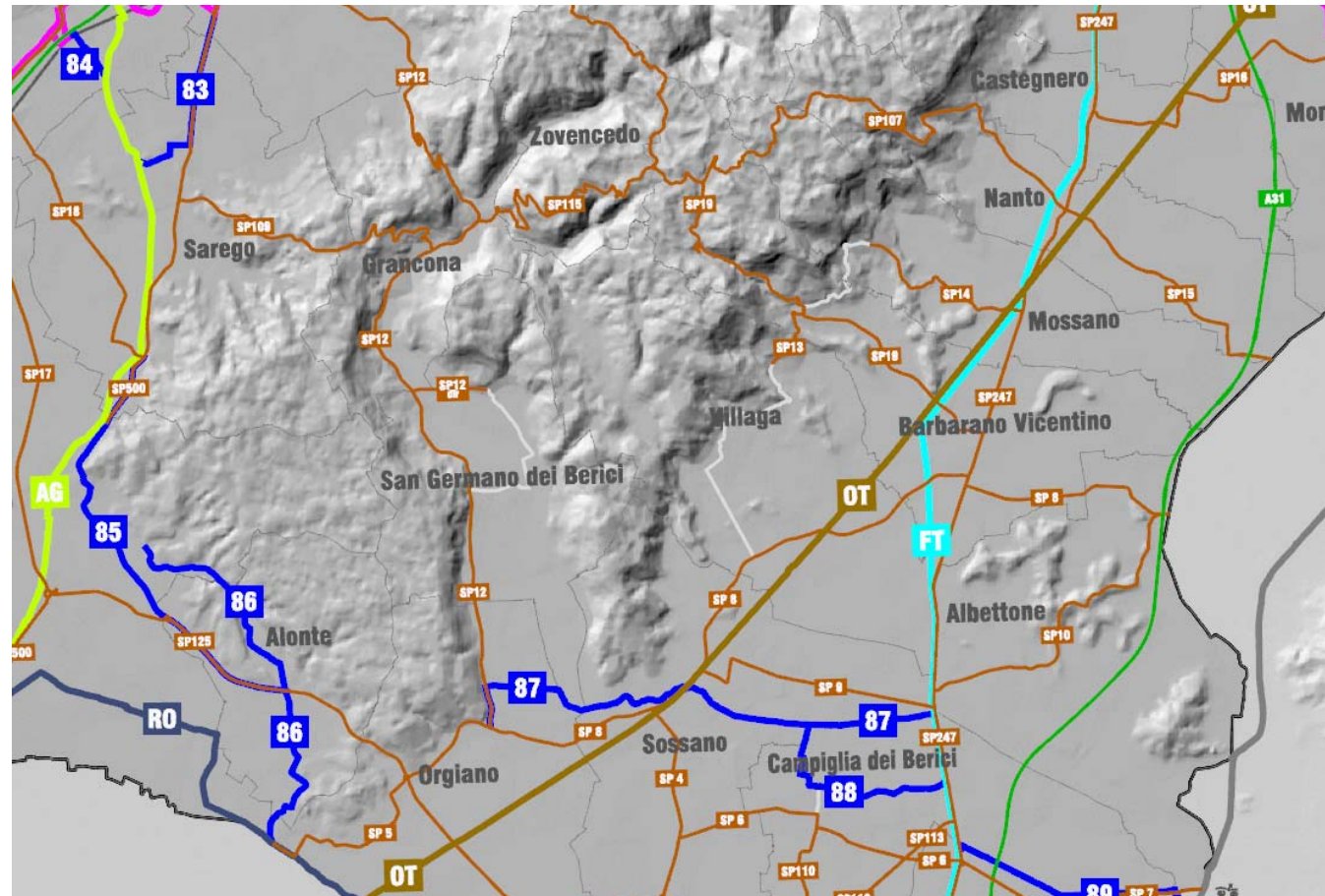
[MRMPlus]

dott. Michele Miotello – dott. Gianluca Malaspina

INQUADRAMENTO TERRITORIALE

Piano Regionale Provinciale della Rete degli Itinerari Ciclabili

- R1 Itinerario ciclabile R1
- R2 Itinerario ciclabile R2
- BR Itinerario ciclabile del Brenta
- AA Itinerario ciclabile del Brenta (variante Arch. Abate)
- OT Itinerario ciclabile Treviso Ostiglia
- AG Itinerario ciclabile Agno-Guà
- LT Itinerario ciclabile Leogra-Timonchio
- CH Itinerario ciclabile del Chiampo
- RG Itinerari ciclabili delle Risorgive
- FR Itinerari ciclabili Ex-Ferrovie
- PD Itinerario ciclabile Pademontana
- FT Itinerario ciclabile Ex-Ferrottramvie
- GR Itinerario ciclabile SP Grimana
- RO Itinerario ciclabile del Ronengo
- # Asse Relazionale



OBIETTIVI DEL MASTERPLAN

I PRINCIPALI OBIETTIVI DEL MASTERPLAN

- ❑ Creazione di uno strumento di coordinamento ed indirizzo della programmazione a livello locale
- ❑ Individuazione dei possibili collegamenti tra i Comuni dell'area berica/ambito IPA con i principali assi ciclabili che caratterizzano l'area (Ciclovía "ex ferrovia militare Treviso Ostiglia" e itinerario ciclabile pedonale " Riviera Berica ")
- ❑ Individuazione di collegamenti extra territoriali – ovvero a scala sovra locale – al fine di relazionare l'area berica con il Parco Regionale dei Colli Euganei a sud est, con l'Alto Vicentino e la Val Chiampo a nord ovest e con la cintura urbana del capoluogo di provincia a nord
- ❑ Migliorare le condizioni ambientale attraverso la mobilità sostenibile e lo sviluppo della rete cicloturistica nell'area berica









TAVOLA "1 - INQUADRAMENTO TERRITORIALE"

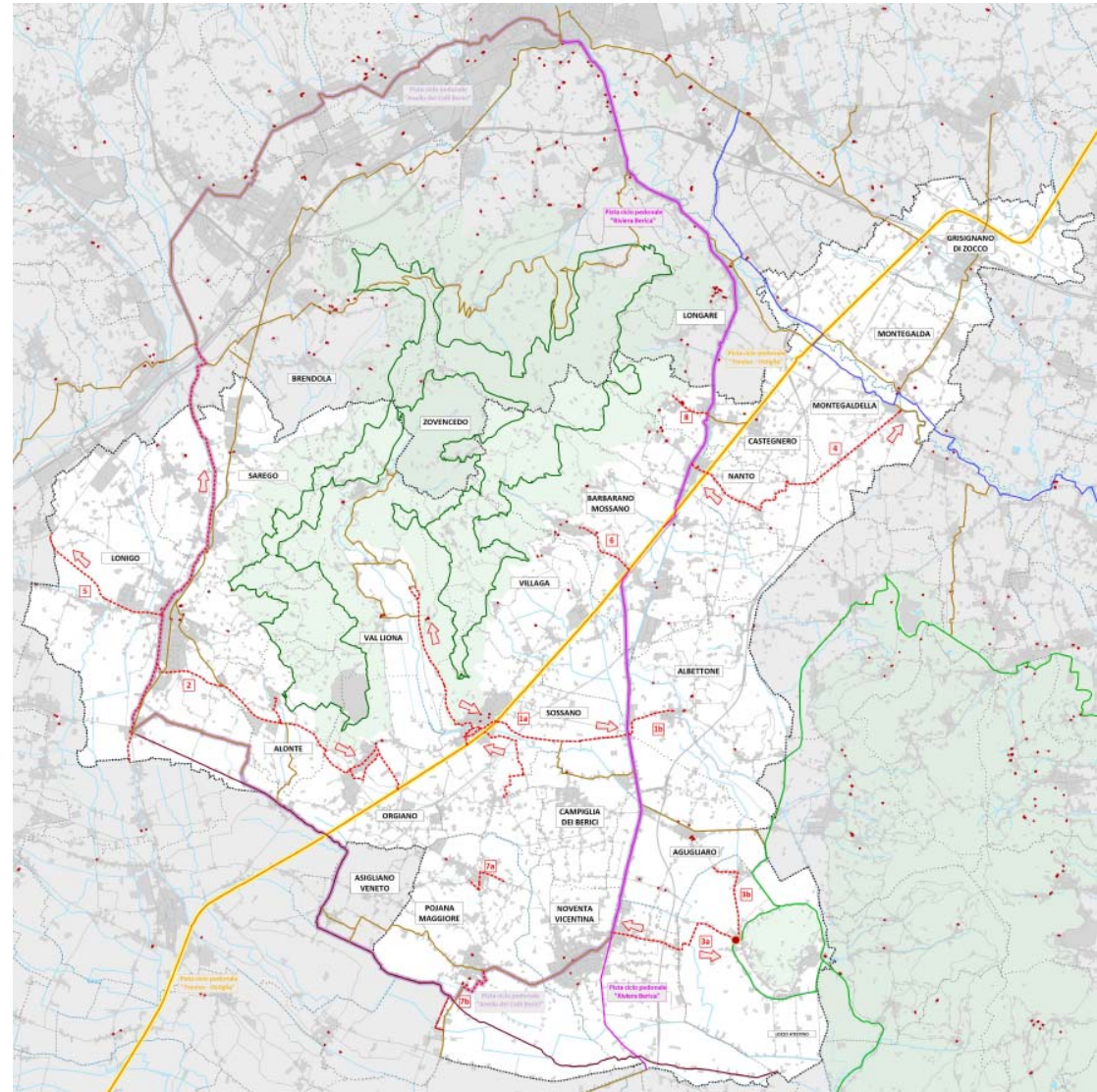
LEGANDA

Sistema delle Piste Ciclabili e Pedonali esistenti

-  "Treviso - Ostiglia"
-  "Anello dei Colli Berici"
-  "Altavia dei Berici"
-  "Riviera Berica"
-  "Ciclabile del Bacchiglione"
-  "Anello dei Colli Euganei"
-  "Itinerario Ronengo"
-  Altri percorsi

Collegamenti di progetto tra le principali Piste ciclabili

-  1 | "Val Liona - Sossano - Albettone" (1a e 1b)
-  2 | "Montebello Vicentino - Orgiano"
-  3 | "Noventa Vicentina - Lozzo Atestino - Agugliaro" (3a e 3b)
-  4 | "Montegaldezza - Nanto"
-  5 | "Santuario Madonna dei Miracoli"
-  6 | "Boscarina"
-  7 | "Pojana Maggiore" (7a e 7b)
-  8 | "Castegnero"

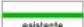

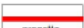
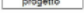






|MRMPlus|

dott. Michele Miotello – dott. Gianluca Malaspina

TAVOLE "2 – PROPOSTE DI COLLEGAMENTI CICLABILI"

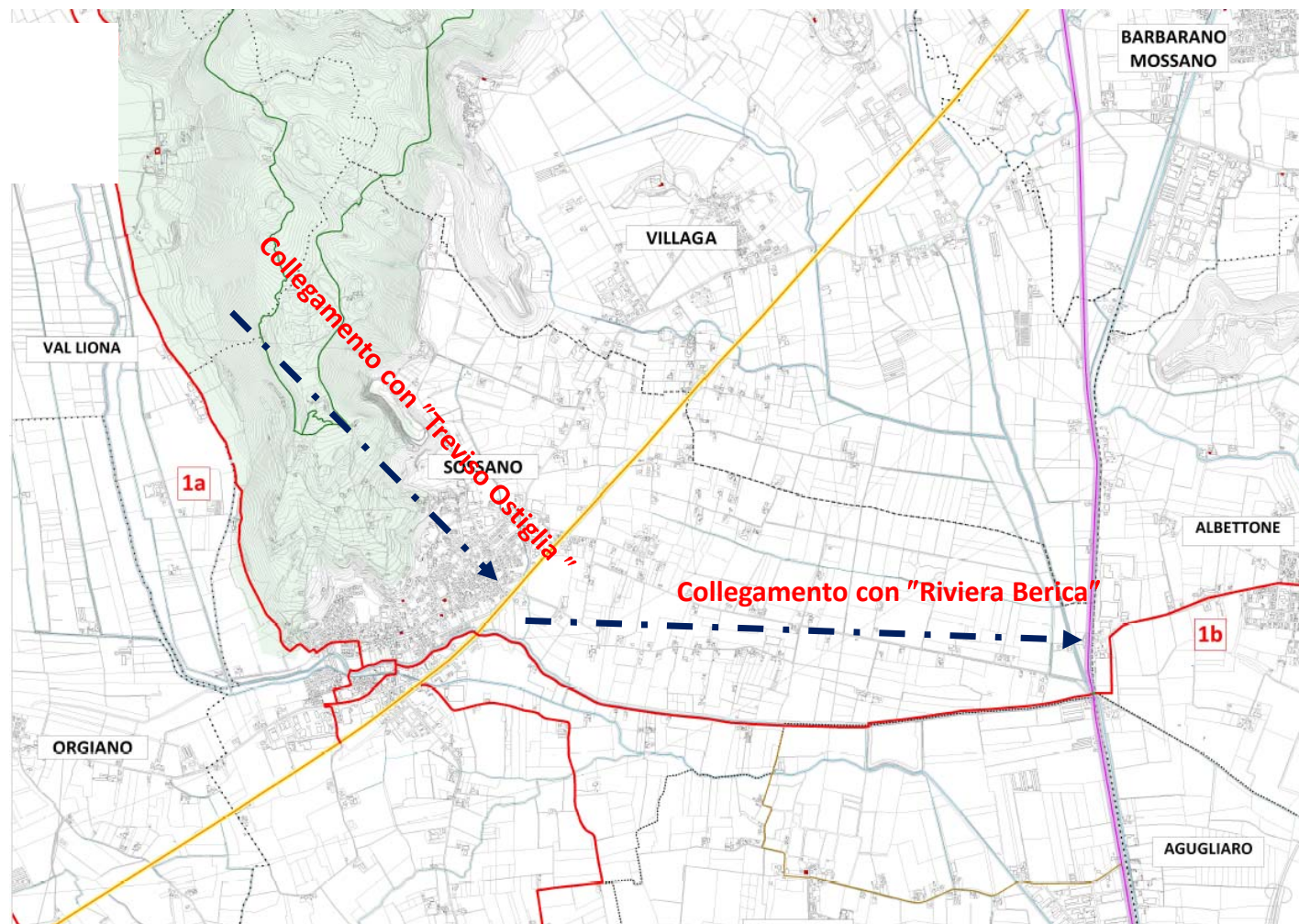
Collegamenti di progetto tra le principali Piste ciclabili

	1 "Val Liona - Sossano - Albettone" (1a e 1b)
	2 "Montebello Vicentino - Orgiano"
	3 "Noventa Vicentina - Lozzo Atestino - Agugliaro" (3a e 3b)
	4 "Montegaldeila - Nanto"
	5 "Santuario Madonna dei Miracoli"
	6 "Boscarina"
	7 "Pojana Maggiore" (7a e 7b)
	8 "Castegnero"

Collegamento Val Liona –
itinerario "Treviso Ostiglia"
tramite pista ciclabile in ambito
extraurbano lungo gli scoli
"Nicola" e "Liona" : lunghezza
2.563 m

Nuova pista ciclabile pedonale
in ambito extraurbano a
Sossano di collegamento con
"Treviso Ostiglia" : lunghezza
4.170 m

Collegamento Albettone -
"Riviera Berica" : 1.800 m



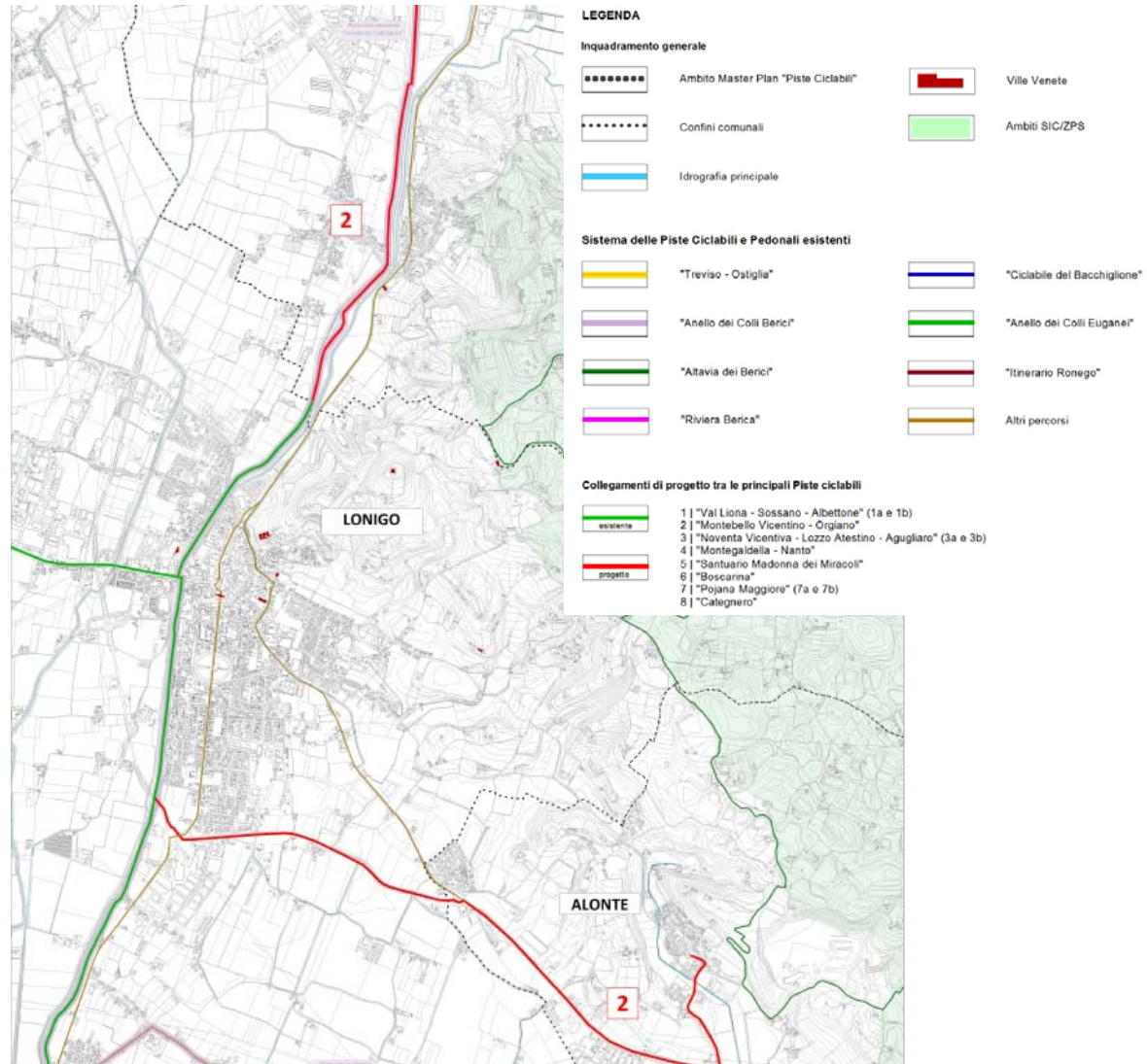
TAVOLE "2 – PROPOSTE DI COLLEGAMENTI CICLABILI"

Implementazione rete ciclo pedonale nel Comune di Lonigo e collegamento con Sarego e Alonte.

Collegamento dell'ambito territoriale ovest dei Colli Berici con la "Treviso Ostiglia".

Percorsi realizzati: 7.100 m

Percorsi proposti/di progetto: 5.800 m



TAVOLE "2 – PROPOSTE DI COLLEGAMENTI CICLABILI"

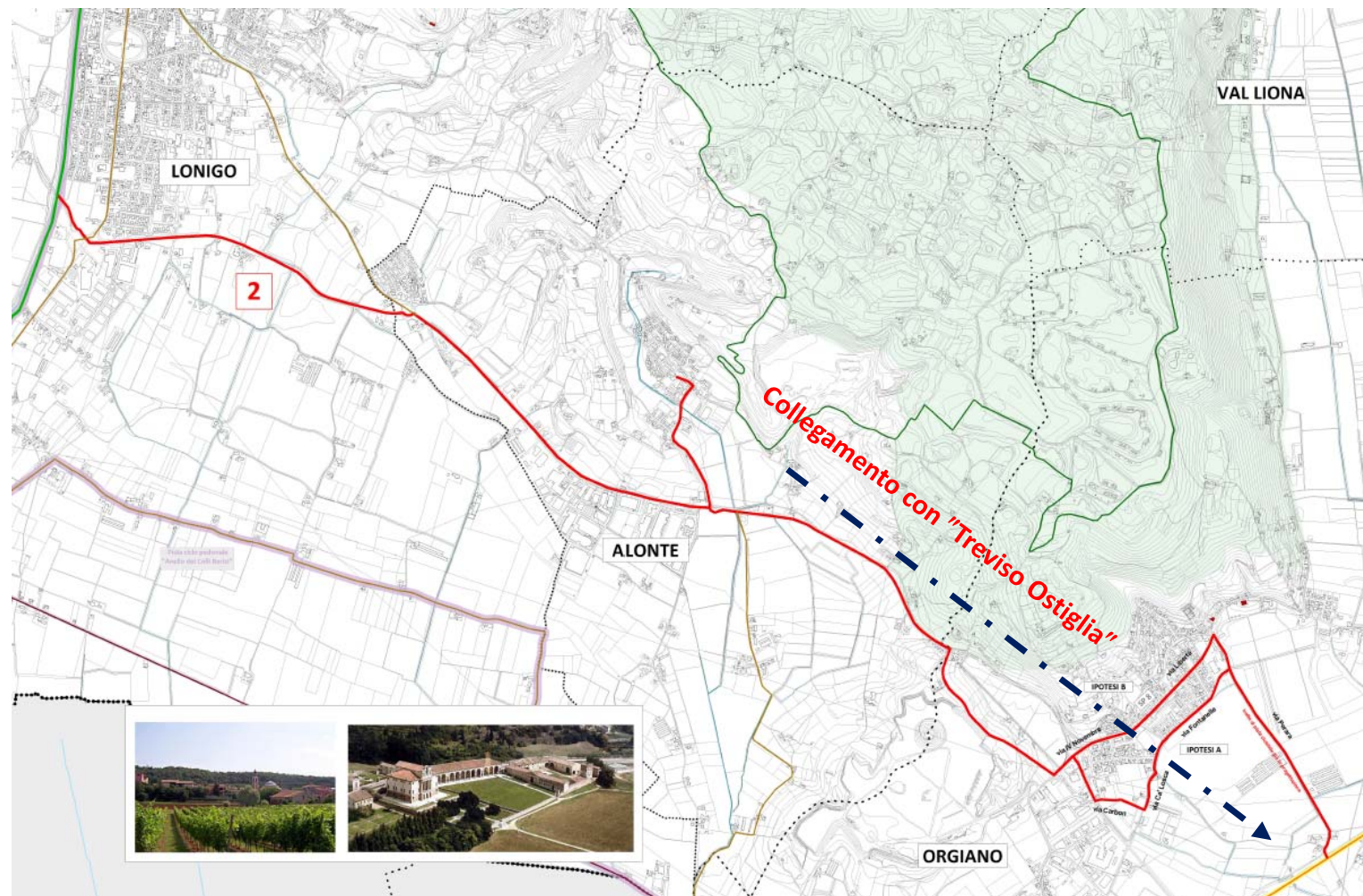
Collegamento Lonigo – Alonte – Orgiano con "Treviso Ostiglia"

Proposta di nuovi percorsi:

Alonte: 4.800 m

Lonigo: 2.200 m

Orgiano: 5.400 m

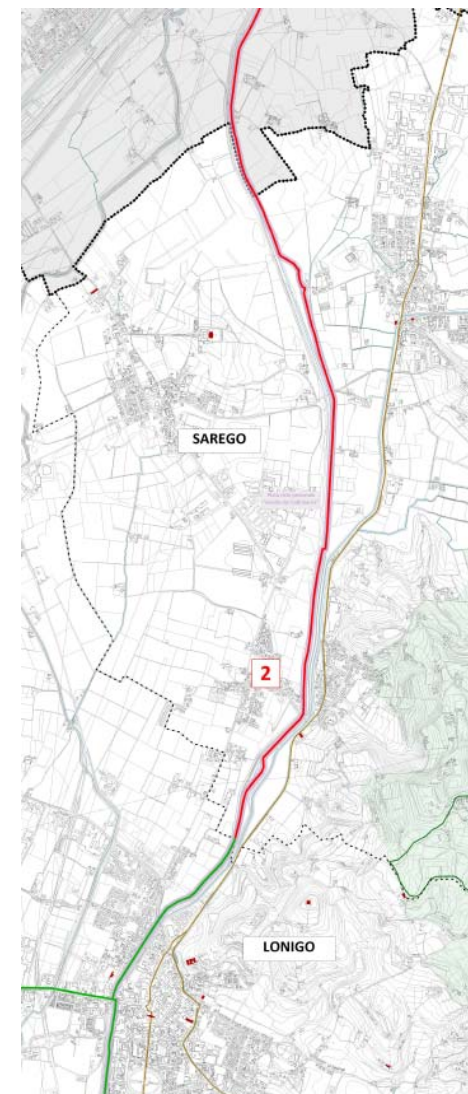
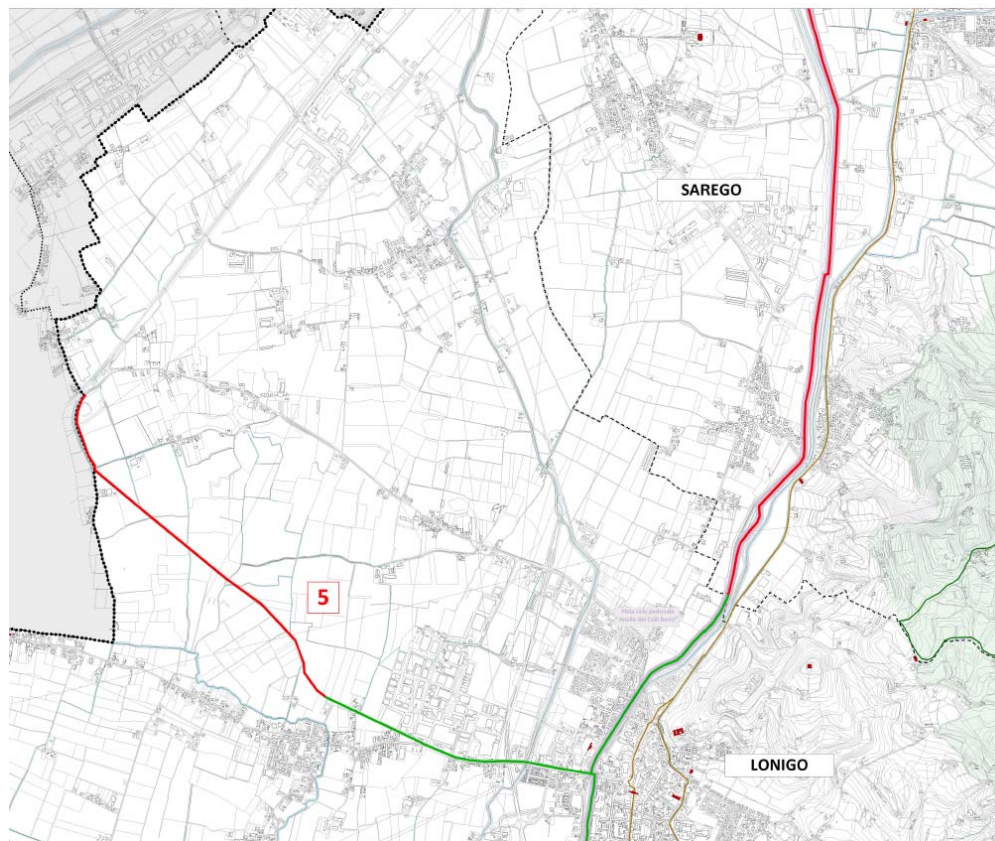


TAVOLE "2 – PROPOSTE DI COLLEGAMENTI CICLABILI"

Collegamento Sarego – Lonigo:
connessione del territorio ovest dei
Colli Berici con ciclabile "Treviso
Ostiglia" (a est) e con alto vicentino
(Val Chiamo e Agno Gua a nord)

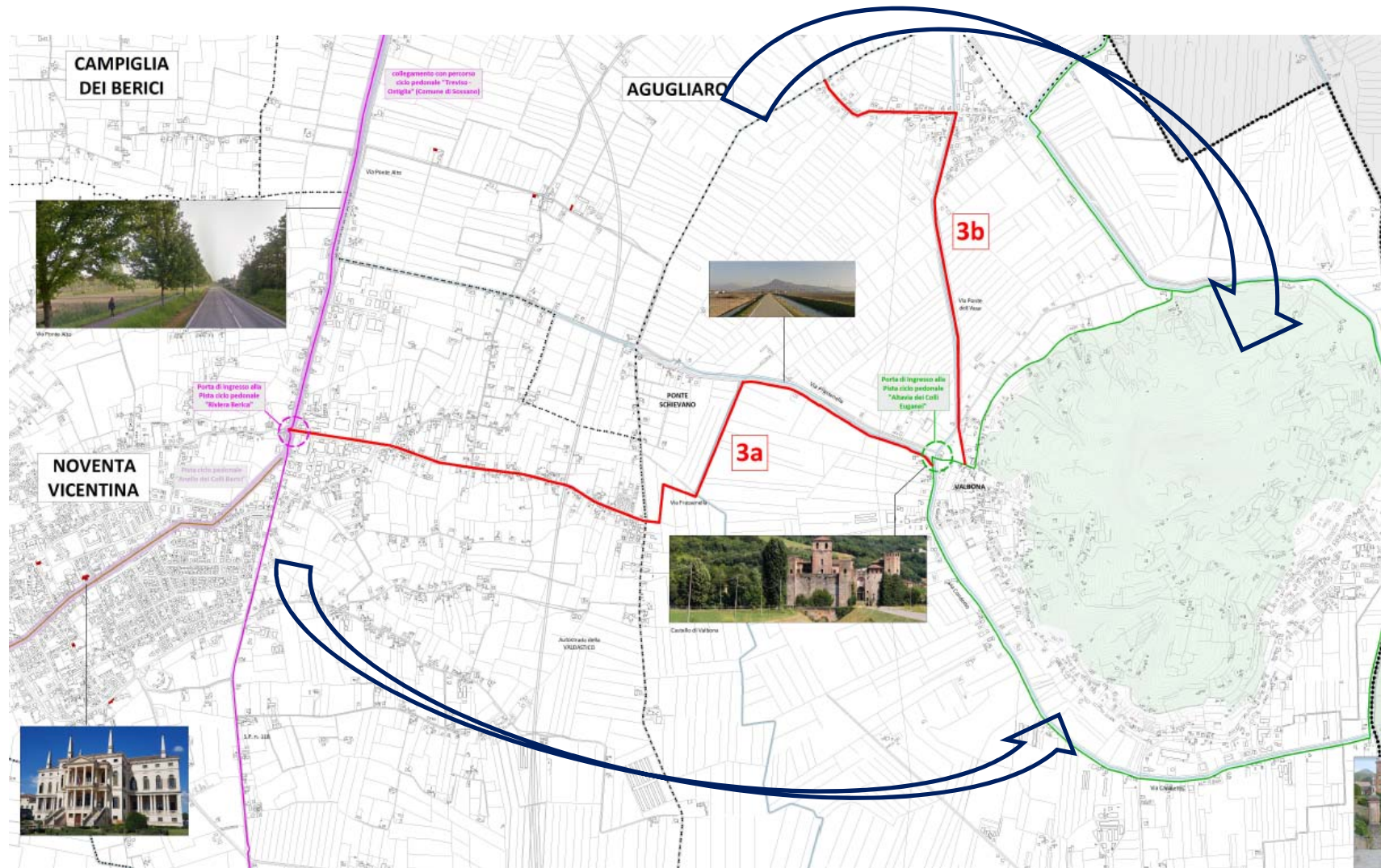
Proposta di nuovi percorsi:

Sarego: 5.000 m



TAVOLE "2 – PROPOSTE DI COLLEGAMENTI CICLABILI"

Collegamento Noventa
Vicentina – Agugliaro:
connessione area berica –
provincia di Padova
("Parco Regionale dei
Colli Euganei")



|MRMPlus|

dott. Michele Miotello – dott. Gianluca Malaspina

TAVOLE "2 – PROPOSTE DI COLLEGAMENTI CICLABILI"

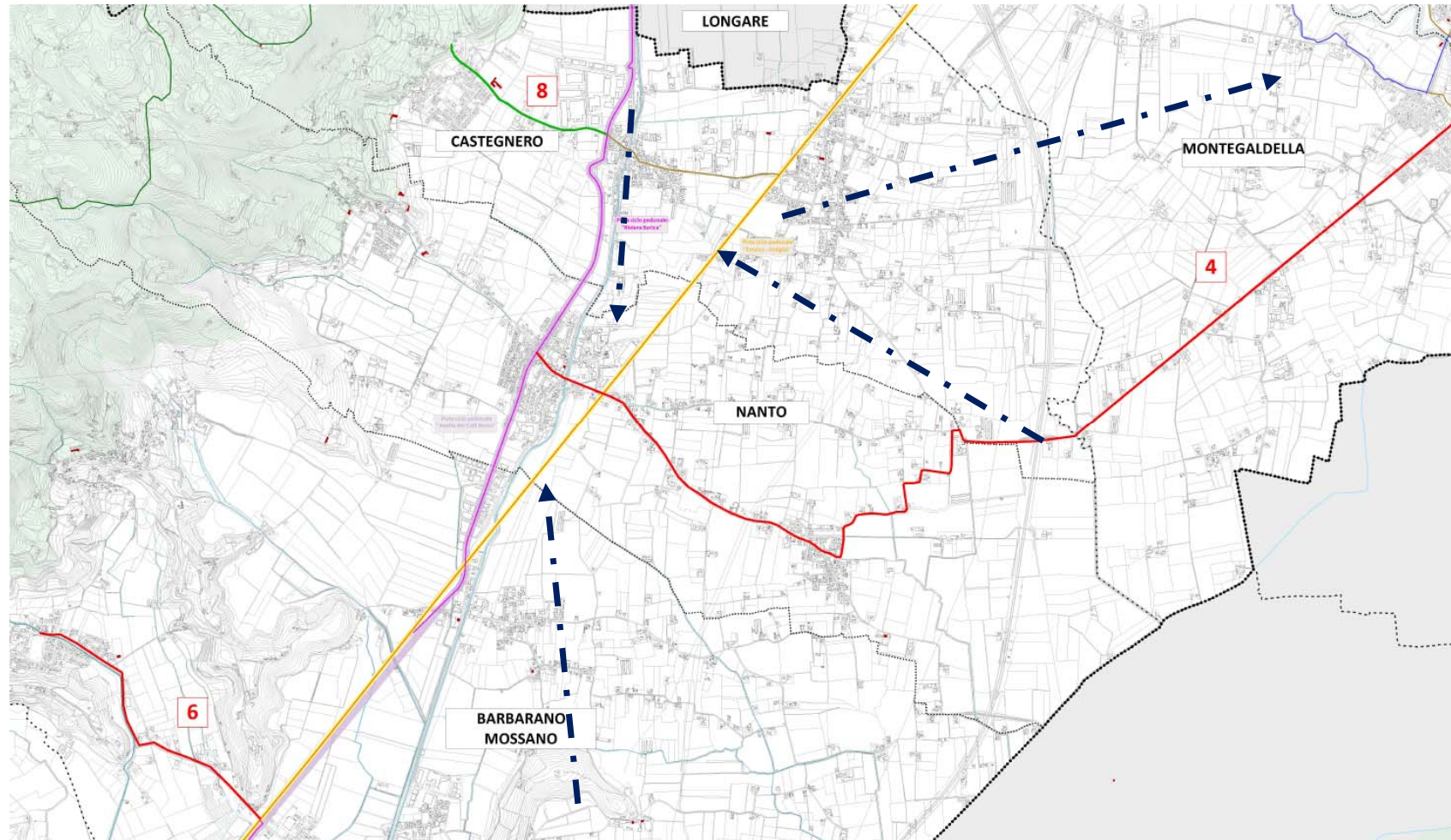
Collegamento ambito nord est area berica (Montegaldella, Castegnere, Nanto, Barbarano Mossano) con "Treviso Ostiglia" e con "Ciclovia del Bacchiglione" (Vicenza e Padova)

Proposta percorsi:

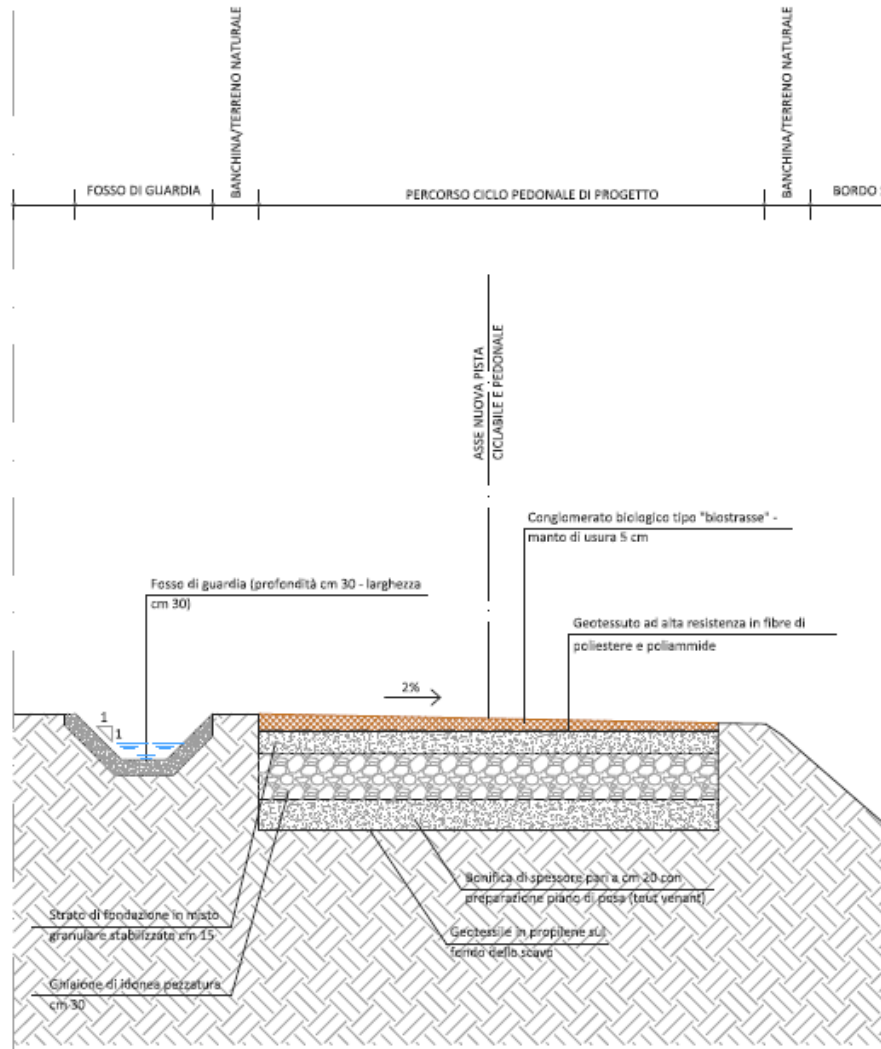
Barbarano Mossano:
2.200

Montegaldella: 3.360 m

Nanto: 4.200 m



SEZIONE TIPO PERCORSI IN AMBITO EXTRAURBANO

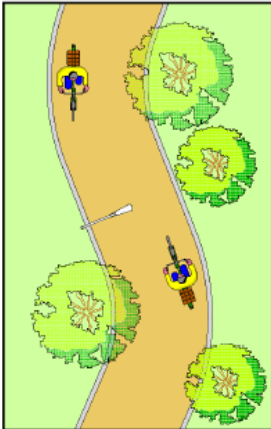


|MRMPlus|

dott. Michele Miotello – dott. Gianluca Malaspina

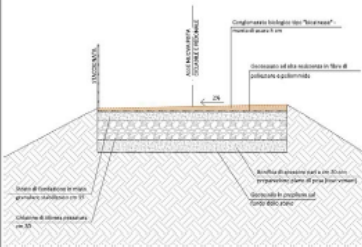
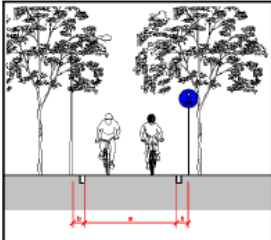

TIPOLOGIA PERCORSO



PISTA CICLABILE EXTRAURBANA Contesto: extraurbano in ambiente prevalentemente rurale



Pista ciclopedonale autonoma, staccata dal corpo stradale e realizzata in conglomerato biologico tipo "biostrasse" con manto d'usura 5 cm.

In ambito urbano è consigliata la realizzazione in parchi e percorsi verdi.

Segnaletica verticale		Costo parametrico percorso ciclabile
Fig. 92/b art. 122	Fig. 93/b art. 122	
		Costo al m ²

Riferimenti normativi

DM 557/99, art. 4 comma 1a

Pavimentazione

conglomerato biologico tipo "biostrasse" con manto d'usura 5 cm

Segnaletica

Nessuna

Note

Deve essere percorribile da mezzi di servizio e manutenzione

Dimensionamento percorso ciclabile			
Categoria	Larghezza corsia	Distanza ostacoli fissi discontinui dal margine della corsia	Note
A Rete principale	2,50 – 3,00 m	40 cm	
B Rete secondaria	2,20 m	30 cm	



Grazie per l'attenzione !

|MRMPlus|

dott. Michele Miotello – dott. Gianluca Malaspina